

Приложение 1  
к приказу Министерства  
Социальных отношений  
Челябинской области от 28.12.2018 г. № 655



УТВЕРЖДАЮ  
Директор МБУ «Комплексный центр»  
города Троицка  
Челябинской области  
М.А. Гуменюк  
« 30 » 09 2019 г.

Паспорт доступности  
объекта социальной инфраструктуры (ОСИ)  
№ 1

1. Общие сведения об объекте

1.1. Наименование (вид) объекта Муниципальное бюджетное учреждение «Комплексный центр» города Троицка Челябинской области

1.2. Адрес объекта Челябинская область, г. Троицк, ул. им. Братьев Малышевых, д. 37

1.3. Сведения о размещении объекта:

- отдельно стоящее здание 2 этажей, 778,9 кв.м

- часть здания - этажей (или на - этаже), - кв.м

- наличие прилегающего земельного участка (да, нет);  
2018 кв.м

1.4. Год постройки здания 1956, последнего капитального ремонта – 2015 год.

1.5. Дата предстоящих плановых ремонтных работ: текущего - ежегодно, капитального – 2015 год

Сведения об организации, расположенной на объекте

1.6. Название организации (учреждения), (полное юридическое наименование – согласно Уставу, краткое наименование): Муниципальное бюджетное учреждение «Комплексный центр социального обслуживания населения» города Троицка Челябинской области, МБУ «Комплексный центр» города Троицка;

1.7. Юридический адрес организации (учреждения):

457100, Челябинская область, г. Троицк, ул. им. Братьев Малышевых, д. 37;

1.8. Основание для использования объектом (оперативное управление, аренда, собственность)

(оперативное управление, аренда, собственность)

1.9. Форма собственности (государственная, негосударственная);

1.10. Территориальная принадлежность (федеральная, региональная, муниципальная);

1.11. Вышестоящая организация (наименование): Администрация города Троицка Челябинской области, Управление социальной защиты населения администрации города Троицка

1.12. Адрес вышестоящей организации, другие координаты:  
457100, Челябинская область, г. Троицк, ул. Климова, д. 7;  
457100, Челябинская область, г. Троицк, ул. Фрунзе, д. 2.

## 2. Характеристика деятельности организации на объекте (по обслуживанию населения)

2.1. Сфера деятельности (здравоохранение, образование, социальная защита, физическая культура и спорт, культура, связь и информация, транспорт, жилой фонд, потребительский рынок и сфера услуг, другое) социальное обслуживание;

2.2. Виды оказываемых услуг – социальные и муниципальные услуги;

2.3. Форма оказания услуг: (на объекте, с длительным пребыванием, в т.ч. проживанием, на дому, дистанционно)

2.4. Категории обслуживаемого населения по возрасту: (дети, взрослые трудоспособного возраста, пожилые; все возрастные категории);

2.5. Категории обслуживаемых инвалидов: инвалиды, передвигающиеся на колясках, инвалиды с нарушениями опорно-двигательного аппарата; нарушениями зрения, нарушениями слуха, нарушениями умственного развития;

2.6. Плановая мощность: посещаемость (количество обслуживаемых в день), вместимость, пропускная способность: 50 чел/день, 70 чел.

2.7. Участие в исполнении ИПР инвалида, ребенка-инвалида (да, нет).

## 3. Состояние доступности объекта

3.1. Путь следования к объекту пассажирским транспортом (описать маршрут движения с использованием пассажирского транспорта) автобусные маршруты № 1,3,5,10,13,21 остановка «Климова»;

наличие адаптированного пассажирского транспорта к объекту – нет.

3.2. Путь к объекту от ближайшей остановки пассажирского транспорта:

3.2.1. Расстояние до объекта от остановки транспорта 250 м.;

3.2.2. Время движения (пешком): 5 мин.;

3.2.3. Наличие выделенного от проезжей части пешеходного пути (да, нет)

3.2.4. Перекрестки: нерегулируемые; регулируемые, со звуком сигнализацией, таймером, нет.

3.2.5. Информация на пути следования к объекту: акустическая, тактильная, визуальная, нет.



\*-указывается один из вариантов (видов работ): не нуждается; ремонт (текущий, капитальный); индивидуальное решение с ТСР; технические решения невозможны – организация альтернативной формы обслуживания.

4.2. Период проведения работ: 2020 – 2021 годы.

в рамках исполнения муниципальной целевой программы Троицкого городского округа Челябинской области «Формирование доступной среды для инвалидов и маломобильных групп населения на территории города Троицка» на 2020 – 2021 годы.

(указывается наименование документа: программы, плана)

4.3. Ожидаемый результат (по состоянию доступности) после выполнения работ по адаптации: обеспечение доступности следующим категориям граждан: К,С,Г,О,У.

Оценка результата исполнения программы, плана (по состоянию доступности) \_\_\_\_\_

4.4. Для принятия решения требуется, не требуется (нужное подчеркнуть):

Согласование с Координационным Советом по делам инвалидов и маломобильных групп населения на территории города Троицка».

Имеется заключение уполномоченной организации о состоянии доступности объекта (наименование документа и выдавшей его организации, дата) – нет.

4.5. Информация размещена (обновлена) на Карте доступности субъекта Российской Федерации: «Жить вместе».


(наименование сайта, портала)

## 5. Особые отметки

Паспорт сформирован на основании:

1. Анкеты (информации об объекте) от « 28 » 05 2019 г.,

2. Акт обследования объекта: № акта 1 от « 30 » 09 2019 г.,

УТВЕРЖДАЮ  
Директор МБУ «Комплексный центр»  
города Троицка Челябинской области  
  
М.А. Гуменюк  
«12» июля 2019 г.



**АКТ ОБСЛЕДОВАНИЯ  
объекта социальной инфраструктуры  
К ПАСПОРТУ ДОСТУПНОСТИ ОСИ  
№ 1**

г. Троицк  
Челябинская область

«12» июля 2019 г.

**1. Общие сведения об объекте**

- 1.1. Наименование (вид) объекта: Муниципальное бюджетное учреждение «Комплексный центр социального обслуживания населения» города Троицка Челябинской области;
- 1.2. Адрес объекта: 457100, Челябинская область, г. Троицк, ул. им Братьев Малышевых д. 37
- 1.3. Сведения о размещении объекта:
- отдельно стоящее здание 2 этажа, 778,9 кв. м;
  - часть здания -этажей (или на -этаже), - кв. м.;
  - наличие прилегающего земельного участка (да, нет); 2018 кв. м.;
- 1.4. Год постройки здания 1956 г., последнего капитального ремонта – 2015 год;
- 1.5. Дата предстоящих плановых ремонтных работ: капитального – 2020-2021 гг.
- сведения об организации, расположенной на объекте:
- 1.6. Название организации (учреждения), (полное юридическое наименование - согласно Уставу, краткое наименование): Муниципальное бюджетное учреждение «Комплексный центр социального обслуживания населения» города Троицка Челябинской области, МБУ «Комплексный центр» города Троицка;
- 1.7. Юридический адрес организации (учреждения):  
457100 Челябинская область, г. Троицк, ул. им. Братьев Малышевых, д. 37.

**2. Характеристика деятельности организации на объекте**

- 2.1 Сфера деятельности - социальное обслуживание;
- 2.2 Виды оказываемых услуг - социальные и муниципальные услуги.

**3. Состояние доступности объекта**

- 3.1 Путь следования к объекту пассажирским транспортом**  
(описать маршрута движения с использованием пассажирского транспорта):  
автобусные маршруты № 1,3,5,10,13,21 остановка «Климова»;  
наличие адаптированного пассажирского транспорта к объекту - нет.



### 3.2 Путь к объекту от ближайшей остановки пассажирского транспорта:

3.2.1 расстояние до объекта от остановки транспорта: 250 м.;

3.2.2 время движения (пешком): 5 мин.;

3.2.3 наличие выделенного от проезжей части пешеходного пути (да, нет);

3.2.4 Перекрестки: нерегулируемые; регулируемые, со звуковой сигнализацией, таймером; нет;

3.2.5 Информация на пути следования к объекту: акустическая, тактильная, визуальна нет;

3.2.6 Перепады высоты на пути: есть, нет - пересечение бордюрного камня с проезжей частью.

Их обустройство для инвалидов на коляске: да, нет.

### 3.3 Организация доступности объекта для инвалидов - форма обслуживания\*

№ п/п	Категория инвалидов (вид нарушения)	Вариант организации доступности объекта (формы обслуживания)*
1.	Все категории инвалидов и МГН	ДУ
	в том числе инвалиды:	
2	передвигающиеся на креслах-колясках	ДУ
3	с нарушениями опорно-двигательного аппарата	ДУ
4	с нарушениями зрения	ДУ
5	с нарушениями слуха	ДУ
6	с нарушениями умственного развития	ДУ

\* - указывается один из вариантов: «А», «Б», «ДУ», «ВНД»

### 3.4 Состояние доступности основных структурно-функциональных зон

№ п \п	Основные структурно-функциональные зоны	Состояние доступности, в том числе для основных категорий инвалидов**	Приложение	
			№ на плане	№ фото
1	Территория, прилегающая к зданию (участок)	ДЧ-В	-	-
2	Вход (входы) в здание	ДЧ-В	-	-
3	Путь (пути) движения внутри здания (в т.ч. пути эвакуации)	ДУ	-	-
4	Зона целевого назначения здания (целевого посещения объекта)	ДУ	-	-
5	Санитарно-гигиенические помещения	ДПВ	-	-
	Система информации и связи (на всех зонах)	ДУ	-	-
7	Пути движения к объекту (от остановки транспорта)	ДУ	-	-

3.5. Итоговое заключение о состоянии доступности ОСИ: ДУ.

## 4. Управленческое решение

### 4.1. Рекомендации по адаптации основных структурных элементов объекта

№ п/п	Основные структурно-функциональные зоны объекта	Рекомендации по адаптации объекта (вид работы)*
1	Территория, прилегающая к зданию (участок)	Текущий ремонт
2	Вход (входы) в здание	Не нуждается
3	Путь (пути) движения внутри здания (в т.ч. пути эвакуации)	Индивидуальное решение с ТСР
4	Зона целевого назначения здания (целевого посещения объекта)	Текущий ремонт
5	Санитарно-гигиенические помещения	Не нуждается
6	Система информации на объекте (на всех зонах)	Индивидуальное решение с ТСР
7	Пути движения к объекту (от остановки транспорта)	Текущий ремонт
8	Все зоны и участки	Индивидуальное решение с ТСР

\*-Указывается один из вариантов (видов работ): не нуждается; ремонт (текущий, капитальный); индивидуальное решение с ТСР; технические решения невозможны – организация альтернативной формы обслуживания

4.2. Период проведения работ: 2020 - 2021 годы,  
в рамках исполнения муниципальной целевой программы Троицкого городского округа Челябинской области «Формирование доступной среды для инвалидов и маломобильных групп населения на территории города Троицка» на 2020-2021 годы.

4.3 Ожидаемый результат (по состоянию доступности) после выполнения работ по адаптации: обеспечение доступности следующим категориям: К,С,Г,О,У.  
Оценка результата исполнения программы, плана (по состоянию доступности):

4.4. Для принятия решения требуется, не требуется (нужное подчеркнуть):

4.4.1. Согласование с Координационным Советом по делам инвалидов и маломобильных групп населения на территории города Троицка:

4.4.2. согласование работ с надзорными органами (в сфере проектирования и строительства, архитектуры, охраны памятников, другое - указать) - да;

4.4.3. техническая экспертиза; разработка проектно-сметной документации да;

4.4.4. согласование с вышестоящей организацией (собственником объекта) - да;

4.4.5. согласование с общественными организациями инвалидов: ВОИ, ВОГ, ВОС;

4.4.6. другое - нет.

Имеется заключение уполномоченной организации о состоянии доступности объекта (наименование документа и выдавшей его организации, дата) - нет.

4.5. Информация может быть размещена (обновлена) на Карте доступности субъекта Российской Федерации: **«Жить вместе».**

(наименование сайта, портала)



## 5. Особые отметки

### ПРИЛОЖЕНИЯ:

Результаты обследования:

- |  |         |
|--|---------|
| 1. Территории, прилегающей к объекту       | на 1 л. |
| 2. Входа (входов) в здание                 | на 1 л. |
| 3. Путей движения в здании                 | на 1 л. |
| 4. Зоны целевого назначения объекта        | на 1 л. |
| 5. Санитарно-гигиенических помещений       | на 1 л. |
| 6. Системы информации (и связи) на объекте | на 1 л. |

Результаты фотофиксации на объекте: на 5 л.

Поэтажные планы, паспорт БТИ: на 9 л.

Другое (в том числе дополнительная информация о путях движения к объекту): -.

Руководитель

рабочей группы: Директор МБУ

«Комплексный центр» города Троицка

  
(Подпись)


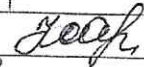
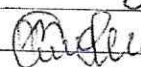
М.А. Гуменюк  
(Ф.И.О.)

Члены рабочей группы:

заместитель директора

заведующий хозяйством

заведующий отделением

О.И. Андропова  
Н.В. Савинова  
И.А. Фоменко


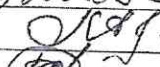

В том числе:

- представители общественных организаций инвалидов:

председатель ВОИ

председатель ВОГ

председатель ВОС

Г.А. Хасанова  
Л.А. Мурадова  
А.Н. Павлова

Управленческое решение согласовано с Координационным Советом по делам инвалидов и маломобильных групп населения на территории города Троицка  
«\_\_» \_\_\_\_\_ 20\_\_ г. (протокол № \_\_\_\_).

**I Результаты обследования:**  
**1. Территории, прилегающей к зданию (участка)**  
**МБУ «Комплексный центр»**

457100, Челябинская область, г. Троицк, ул. им. Братьев Малышевых, д. 37  
Наименование объекта, адрес

№ п/п	Наименование функционально-планировочного элемента	Наличие элемента			Выявленные нарушения и замечания		Работало адаптации объектов	
		есть/нет	№ на плане	№ фото	Содержание	Значимо для инвалида (категория)	Содержание	Виды работ
1.1	Вход (входы) на территорию	+	-	4	-	-	-	-
1.2	Путь (пути) движения на территории	+	-	-	-	-	-	-
1.3	Лестница (наружная)	+	-	-	-	-	-	-
1.4	Пандус (наружный)	+	-	6,7,8	-	-	-	-
1.5	Автостоянка и парковка	-	-	-	-	-	Создать место парковки для транспорта инвалидов и других мало мобильных групп населения	Текущий ремонт
	ОБЩИЕ требования к зоне	-	-	-	-	-	-	-

**II Заключение по зоне:**

Наименование структурно-функциональной зоны	Состояние доступности* (к пункту 3.4 Акта обследования ОСИ)	Приложение		Рекомендации по адаптации (виды работ)** к пункту 4.1 Акта обследования ОСИ
		№ на плане	№ фото	
Территории, прилегающей к зданию	ДП-В	-	-	Текущий ремонт

\*Указывается: ДП-В – доступно полностью всем; ДП-И (К,О,С, Г, У) – доступно полностью избирательно (указать категории инвалидов); ДЧ-В - доступно частично всем; ДЧ-И (К, О, С, Г, У) доступно частично избирательно (указать категории инвалидов); ДУ - доступно условно, ВИД - недоступно ♦♦указывается один из вариантов: не нуждается; ремонт (текущий, капитальный); индивидуальное решение с ТСР; технические решения невозможны - организация альтернативной формы обслуживания

Комментарий к заключению: ДП-В



**I Результаты обследования:**

**2. Входа (входов) в здание**

**МБ У «Комплексный центр»**

4.57100, Челябинская область, г. Троицк, ул. им. Братьев Малышевых, д  
Наименование объекта, адрес

№ п/п	Наименование функционально-планировочного элемента	Наличие элемента			Выявленные нарушения и замечания		Работы по адаптации объектов	
		есть/нет	№ на плане	№ фото	Содержание	Значимо для инвалида (категория)	Содержание	Виды работ
2.1	Лестница (наружная)	+	-	-	-	-	-	-
2.2	Пандус (наружный)	+	-	6,7,8	-	-	-	-
2.3	Входная площадка <sup>1</sup> (перед дверью)	+	-	-	-	-	-	-
2.4	Дверь (входная)	+	-	10	-	-	-	-
2.5	Тамбур	+	-	-	-	-	-	-
	ОБЩИЕ требования к зоне	+	-	-	-	-	-	-

**II Заключение по зоне:**

Наименование структурно-функциональной зоны	Состояние доступности* (к пункту 3.4 Акта обследования ОСИ)	Приложение		Рекомендации по адаптации (в работы)** к пункту 4,1 Акта обследования ОСИ
		№ на плане	№ фото	
Вход в здание	ДЧ-В	-	-	Текущий ремонт

\* указывается: ДП-В - доступно полностью всем; ДП-И (К, О, С, Г, У) - доступно полностью избирательно (указать категории инвалидов); ДЧ-В - доступно частично всем; ДЧ-И (К, О, С, Г, У) - доступно частично избирательно (указать категории инвалидов); ДУ - доступно условно; ВИД - недоступно  
\*\*указывается один из вариантов: не требуется; ремонт (текущий, капитальный); индивидуальное решение с ТСР; технические решения невозможны - организация альтернативной формы обслуживания

Комментарий к заключению: ДЧ-В

**I Результаты обследования:**

**3. Пути (путей) движения внутри здания (в т.ч. путей эвакуации)**

МБУ «Комплексный центр»

457100, Челябинская область, г. Троицк, ул. им. Братьев Малышевых, д. 37

Наименование объекта, адрес

№ п/п	Наименование функционально-планировочного элемента	Наличие элемента			Выявленные нарушения и замечания		Работы по адаптации объектов	
		есть/нет	№ на плане	№ фото	Содержание	Значимо для инвалида (категория)	Содержание	Виды работ
3.1	Коридор (вестибюль, зона ожидания, галерея, балкон)	+	-	-	-	-	-	-
3.2	Лестница (внутри здания)	+	-	9	-	-	-	-
3.3	Пандус (внутри здания)	+	-	-	-	-	-	-
3.4	Лифт пассажирский (или подъемник)	-	-	-	-	-	-	-
3.5	Дверь	+	-	10	-	-	-	-
3.6	Пути эвакуации (в т.ч. зоны безопасности)	+	-	-	-	-	-	-
	ОБЩИЕ требования к зоне	+	-	-	-	-	Создание мест отдыха и ожидания	Текущий ремонт

**II Заключение по зоне:**

Наименование структурно-функциональной зоны	Состояние доступности* (к пункту 3.4 Акта обследования ОСИ)	Приложение		Рекомендации по адаптации (вид работы)** к пункту 4.1 Акта обследования ОСИ
		№ на плане	№ фото	
Пути движения внутри здания (в т.ч. путей эвакуации)	ДУ	33,38	-	Индивидуальное решение с ТСП

\* указывается: ДП-В - доступно полностью всем; ДП-И (К, О, С, Г, У) - доступно полностью избирательно (указать категории инвалидов); ДЧ-В - доступно частично всем; ДЧ-И (К, О, С, Г, У) - доступно частично избирательно (указать категории инвалидов); ДУ - доступно условно. ВИД - недоступно

\*\* указывается один из вариантов: не нуждается; ремонт (текущий, капитальный); индивидуальное решение с ТСП; технические решения невозможны - организация альтернативной формы обслуживания

Комментарий к заключению: ДУ



**I Результаты обследования:**

**4. Зоны целевого назначения здания (целевого посещения объекта)**

**Вариант I - зона обслуживания инвалидов**

**МБУ «Комплексный центр»**

**457100, Челябинская область, г. Троицк, ул. им. Братьев Малышевых, д. 37**

№ п/п	Наименование функционально-планировочного элемента	Наименование объекта, адрес			Выявленные нарушения и замечания		Работы по адаптации объект	
		Наличие элемента			Содержание	Значимо для инвалида (категория)	Содержание	Виды
		есть/нет	№ на плане	№ фото				
4.1	Кабинетная форма обслуживания	+	-	-	Не соответствует нормам СНиП	все	Привести в соответствие с нормами СНиП	Текущий р
4.2	Зальная форма обслуживания	-	-	-	-	-	-	-
4.3	Прилавочная форма обслуживания	-	-	-	-	-	-	-
4.4	Форма обслуживания с перемещением по маршруту	-	-	-	-	-	-	-
4.5	Кабина индивидуального обслуживания	-	-	-	-	-	-	-
	ОБЩИЕ требования к зоне	-	-	-	-	-	-	-

**II Заключение по зоне:**

Наименование структурно-функциональной зоны	Состояние доступности* (к пункту 3.4 Акта обследования ОСИ)	Приложение		Рекомендации по адаптации работы)** к пункту 4.1 / обследования ОСИ
		№ на плане	№ фото	
Зона обслуживания	ДУ	-	-	Текущий ремонт

\* указывается: ДП-В - доступно полностью всем; ДГ1-И (К, О, С, Г, У) - доступно подносило избирательно (указать категории инвалидов); ДЧ-В - доступно частично всем; ДЧ-И (К, О, С, Г, У) доступно частично избирательно (указать категории инвалидов); ДУ - доступно условно, ВИД - недоступно  
 \*\*указывается один из вариантов: не нуждается; ремонт (текущий, капитальный); индивидуальное решение с ТСР; технические решения невозможны - организация альтернативной формы обслуживания

Комментарий к заключению: ДУ

### I Результаты обследования:

#### 4. Зоны целевого назначения здания (целевого посещения объекта) Вариант II - места приложения труда

Наименование функционально-планировочного элемента	Наличие элемента			Выявленные нарушения и замечания		Работы по адаптации объектов	
	есть/нет	№ на плане	№ фото	Содержание	Значимо для инвалида (категория)	Содержание	Виды работ
Место приложения труда	-	-	-	-	-	-	-

### II Заключение по зоне:

Наименование структурно-Функциональной зоны	Состояние доступности* (к пункту 3,4 Акта обследования ОСИ)	Приложение		Рекомендации по адаптации (вид работы)** пункт 4,1 Акт обследования ОСИ
		№ на плане	№ фото	
-	-	-	-	-

\* указывается: ДП-В - доступно полностью всем; ДП-И (К, О, С, Г, У) - доступно полностью избирательно (указать категории инвалидов); ДЧ-В - доступно частично всем; ДЧ-И (К, О, С, Г, У) - доступно частично избирательно (указать категории инвалидов); ДУ - доступно условно, ВИД - недоступно  
 \*\*указывается один из вариантов: не нуждается; ремонт (текущий, капитальный); индивидуальное решение с ТСП; технические решения невозможны - организация альтернативной формы обслуживания

Комментарий к заключению: \_\_\_\_\_



**I Результаты обследования:**

**4. Зоны целевого назначения здания (целевого посещения объекта)  
Вариант III - жилые помещения**

Наименование функционально-планировочного элемента	Наличие элемента			Выявленные нарушения и замечания		Работы по адаптации объектов	
	есть/нет	№ на плане	№ фото	Содержание	Значимо для инвалида (категория)	Содержание	Виды работ
Жилые помещения	-	-	-	-	-	-	-

**II Заключение по зоне:**

Наименование структурно-функциональной зоны	Состояние доступности* (к пункту 3.4 Акта обследования ОСИ)	Приложение		Рекомендации по адаптации (вид работы)** к пункту 4.1 Акта обследования ОСИ
		№ на плане	№ фото	
-	-	-	-	-

\* указывается: ДП-В - доступно полностью всем; ДП-И (К, О, С, Г, У) - доступно полностью избирательно (указать категории инвалидов); ДЧ-В - доступно частично всем; ДЧ-И (К, О, С, Г, У) - доступно частично избирательно (указать категории инвалидов); ДУ - доступно условно, ВИД - недоступно \*\*указывается один из вариантов: не пуждается; ремонт (текущий, капитальный); индивидуальное решение с ТСР; технические решения невозможны организация альтернативной формы обслуживания

Комментарий к заключению: \_\_\_\_\_

**I Результаты обследования:**

**5. Санитарно-гигиенических помещений**

МБУ «Комплексный центр»

457100, Челябинская область, г. Троицк, ул. Малышева, д. 37,

Наименование объекта, адрес

№ н/п	Наименование функционально-планировочного элемента	Наличие элемента			Выявленные нарушения и замечания		Работы по адаптации объектов	
		есть/ нет	№ на плане	№ фото	Содержание	Значимо для инвалида (категория)	Содержание	Виды работ
5.1	Туалетная комната	+	-	1,2, 3,5	-	-	-	-
5.2	Душевая/ ванная комната	-	-	-	-	-	-	-
5.3	Бытовая комната (гардеробная)	-	-	-	-	-	-	-
	ОБЩИЕ требования к зоне	-	-	-	-	-	-	-

**II Заключение по зоне:**

Наименование структурно-функциональной зоны	Состояние доступности* (к пункту 3.4 Акта обследования ОСИ)	Приложение		Рекомендации по адаптации (вид работы)** к пункту 4.1 Акта обследования ОСИ
		№ на плане	с	
Санитарно-гигиеническое помещение	ДПВ	-	6	-

\* указывается: ДП-В - доступно полностью всем; ДП-И (К, О, С, Г, У) - доступно полностью - избирательно (указать категории инвалидов); ДЧ-В - доступно частично всем; ДЧ-И (К, О, С, Г, У) - доступно частично избирательно (указать категории инвалидов); ДУ - доступно условно. ВИД - недоступно.  
\*\*указывается один из вариантов: не нуждается; ремонт (текущий, капитальный); индивидуальное решение с ТСП; технические решения невозможны - организация альтернативной формы обслуживания

Комментарий к заключению: ВНД



**1 Результаты обследования:**  
**6. Системы информации на объекте**  
**МБУ «Комплексный центр»**

457100, Челябинская область, г. Троицк., ул. им. Братьев Малышевых, д. 37  
Наименование объекта, адрес

№ п/п	Наименование функционально-планировочного элемента	Наличие элемента			Выявленные нарушения и замечания		Работы по адаптации объекта	
		есть/нет	№ на плане	№ фото	Содержание	Значимо для инвалида (категория)	Содержание	Виды работ
6.1	Визуальные средства	+	-	-	-	-	-	-
6.2	Акустические средства	-	-	-	-	-	-	-
6.3	Тактильные средства	+	-	11	-	-	-	-
	ОБЩИЕ требования к зоне	-	-	-	-	-	-	-

**II Заключение по зоне:**

Наименование структурно-функциональной зоны	Состояние доступности* (к пункту 3.4 Акта обследования ОСИ)	Приложение		Рекомендации по адаптации (вид работ к пункту 4.1 Акт обследования ОСИ)
		№ на плане	№ фото	
Системы информации на объекте	ДУ	-	9	индивидуальное решение с

\* указывается: ДП-В - доступно полностью всем; ДП-И (К, О, С, Г, У) - доступно полностью избирательно (указать категории инвалидов); ДЧ-В - доступно частично всем; ДЧ-И (К, О, С, Г, У) - доступно частично избирательно (указать категории инвалидов); ДУ - доступно условно, ВНД - недоступно  
••указывается один из вариантов: не нуждается; ремонт (текущий, капитальный); индивидуальное решение с ТСП; технические решения невозможны - организация альтернативной формы обслуживания

Комментарий к заключению: ДУ



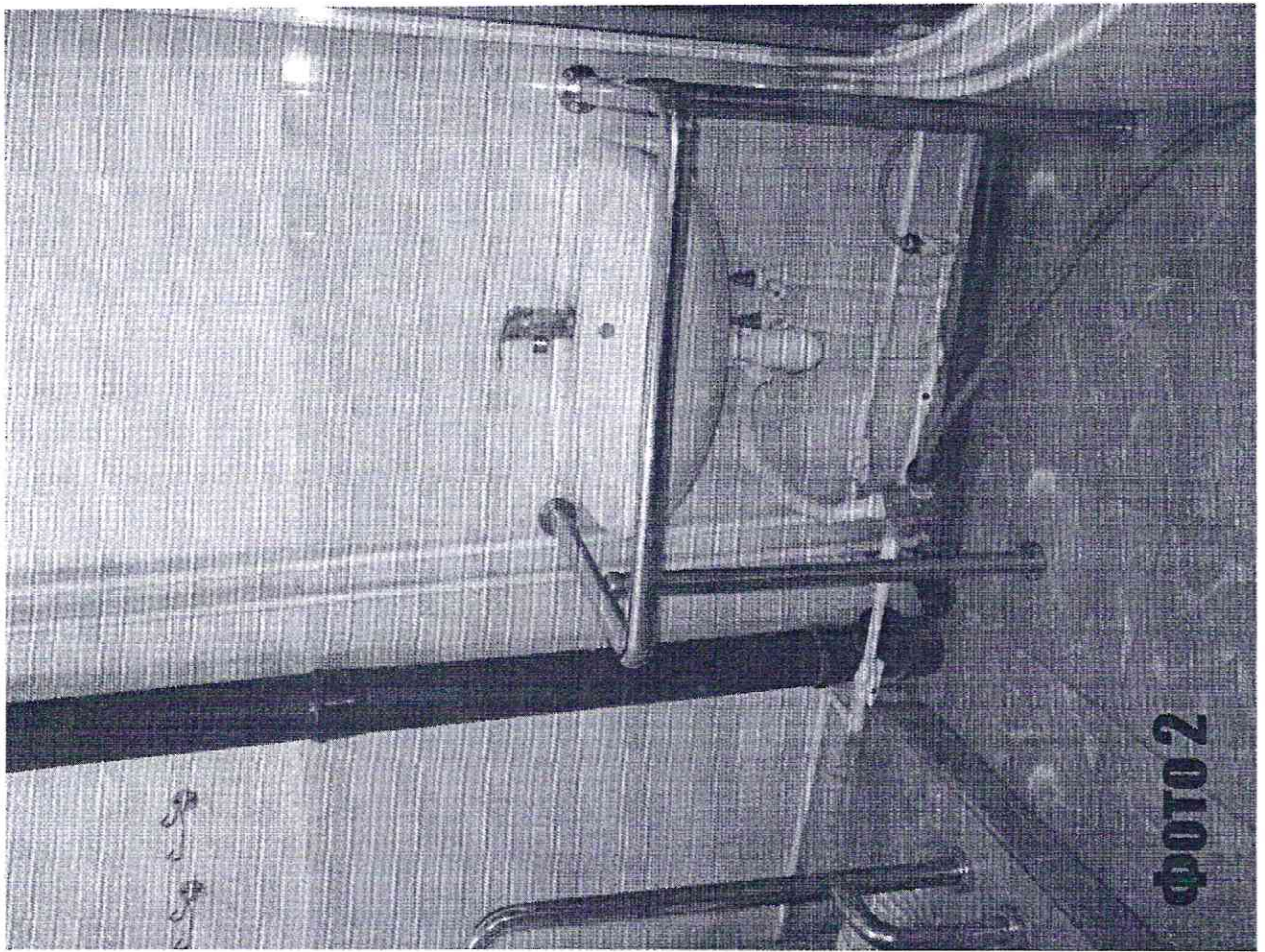


ФОТО 2

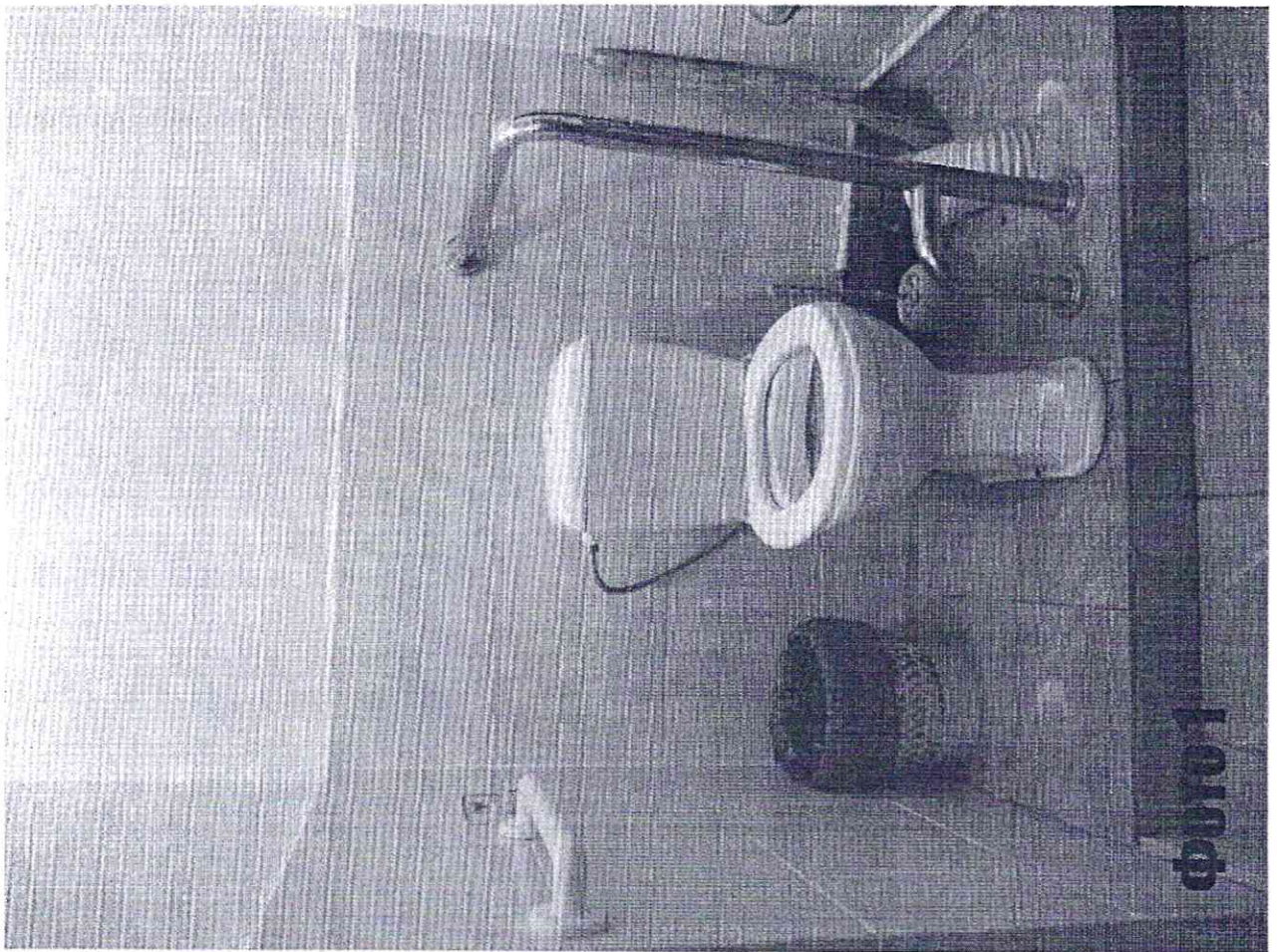


ФОТО 1



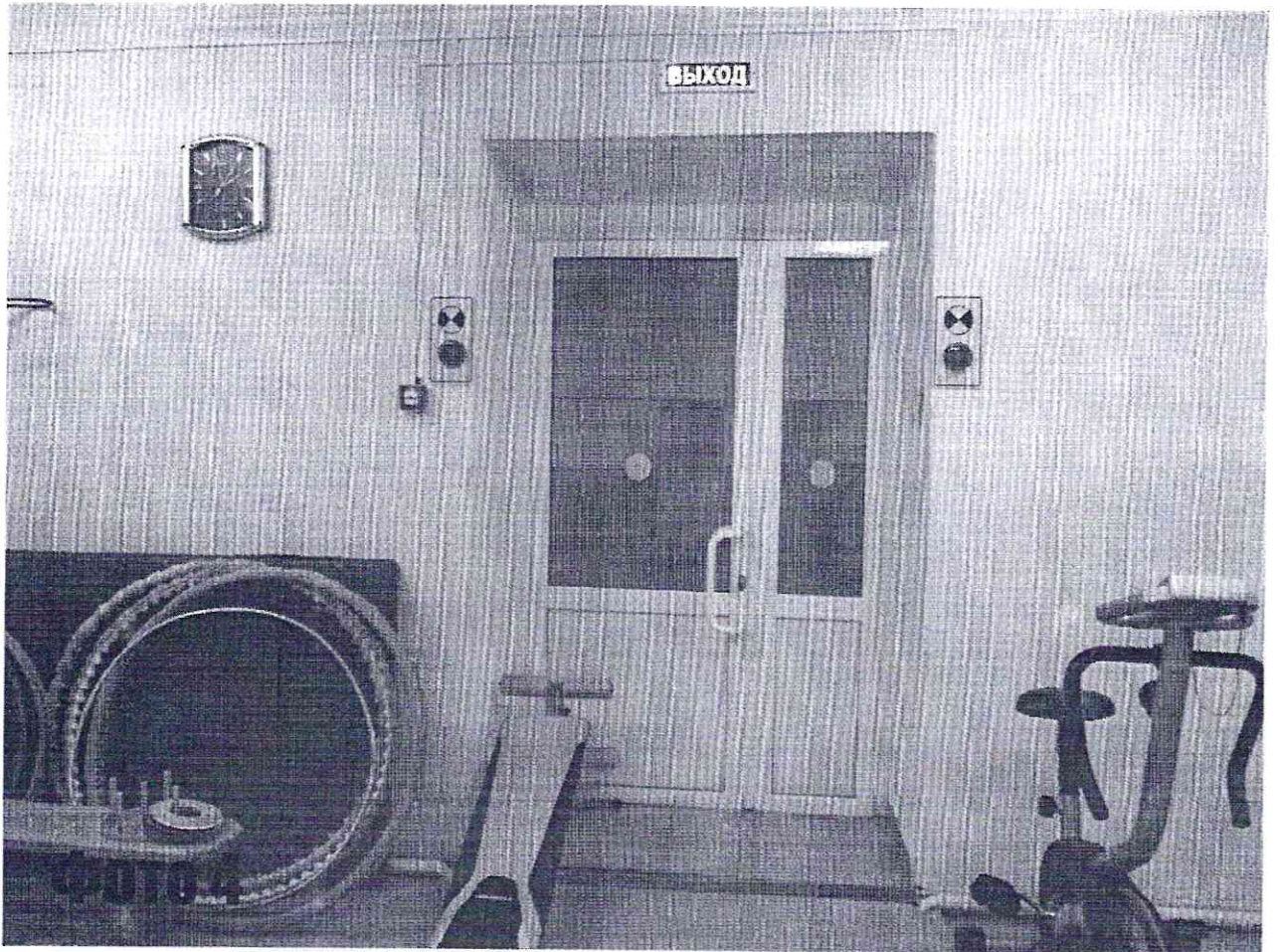
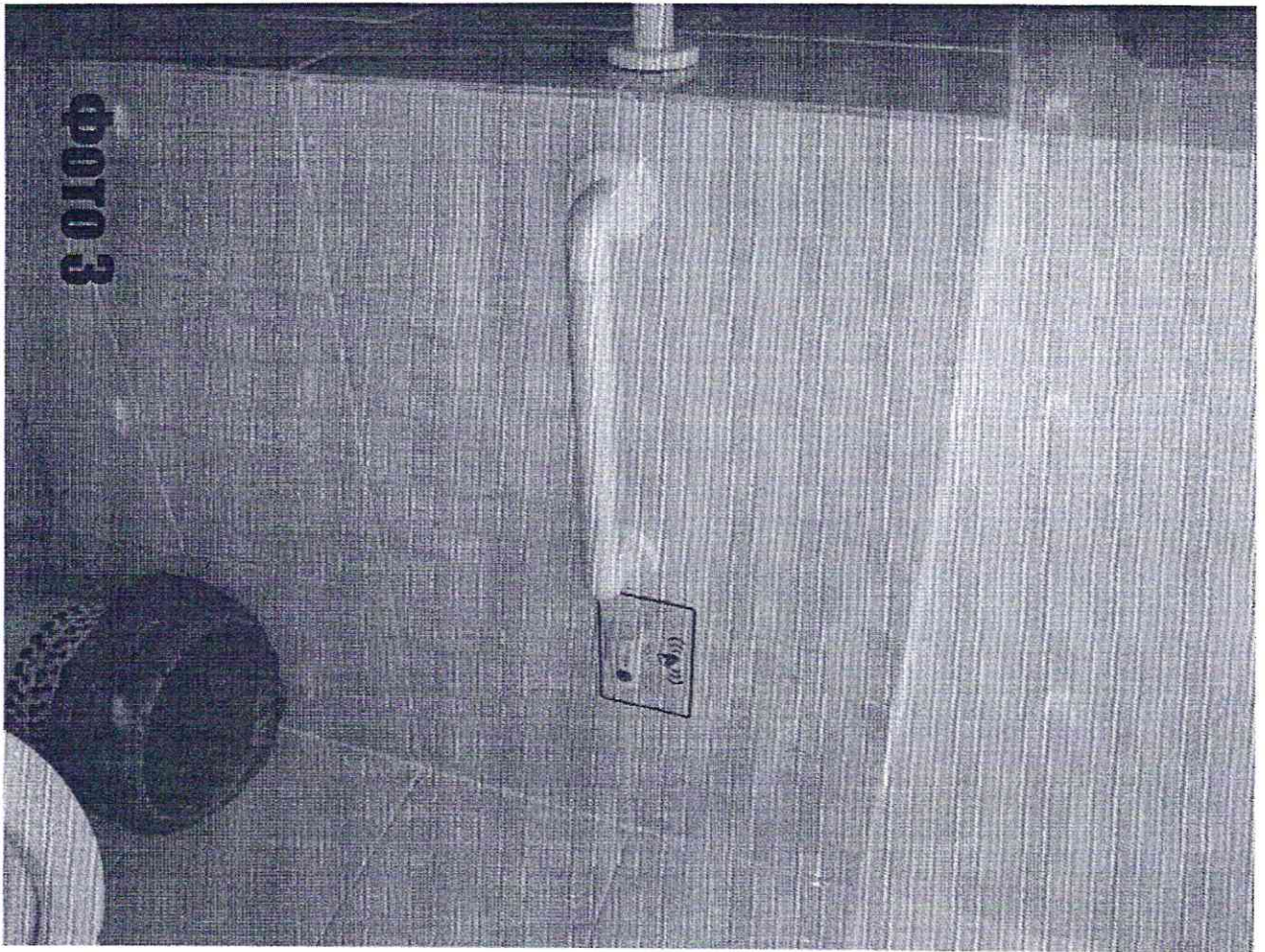






ФОТО 5

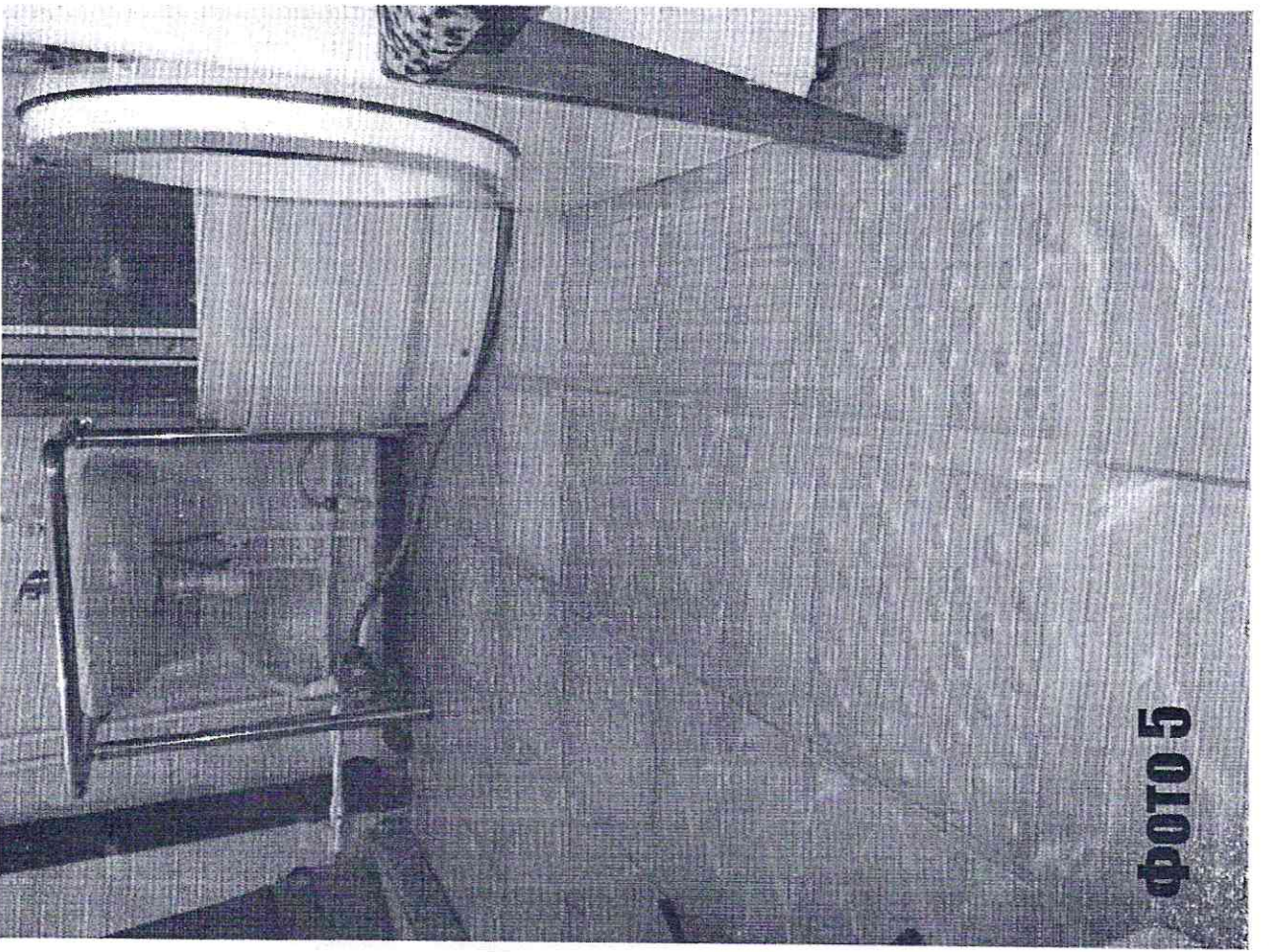
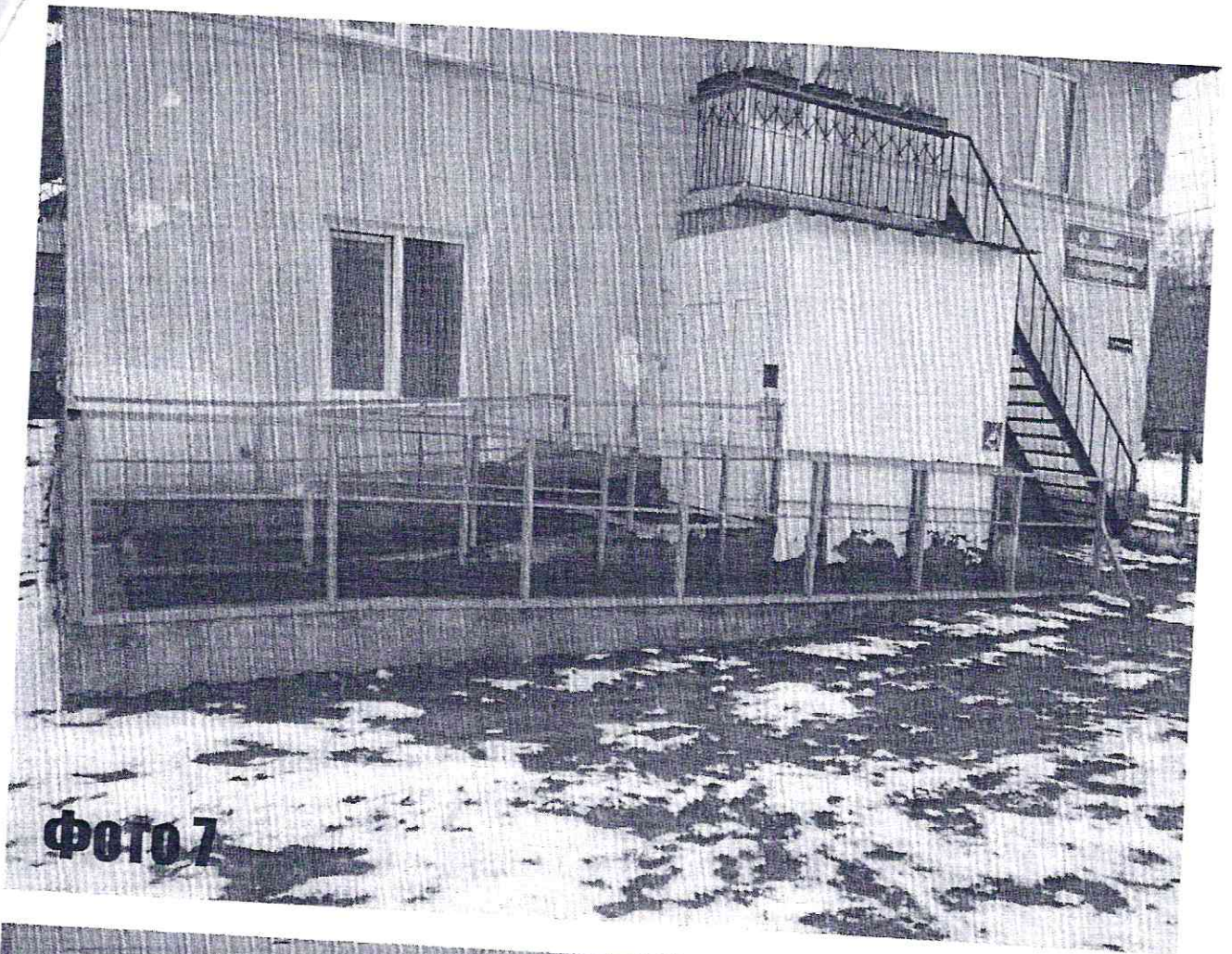
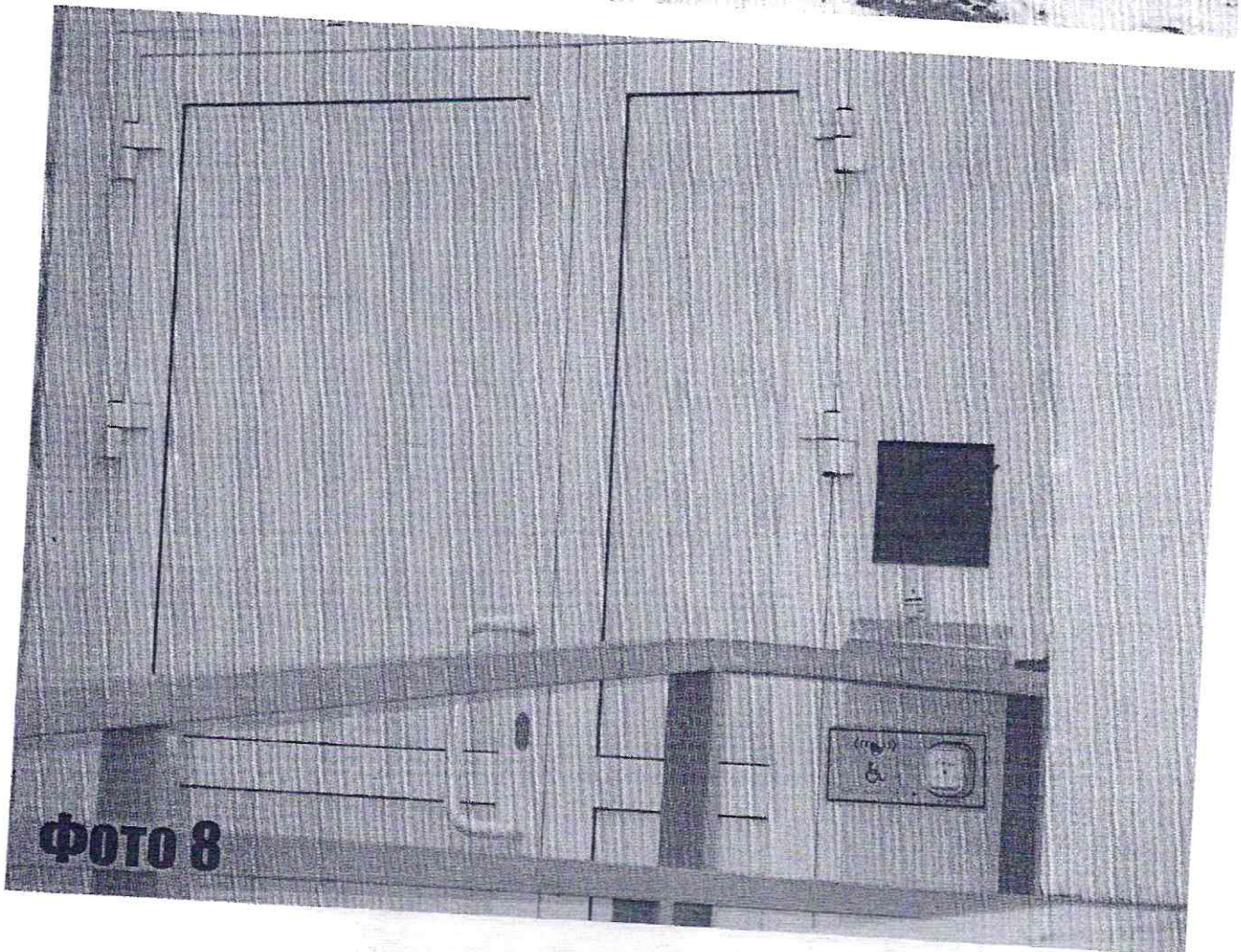


ФОТО 5



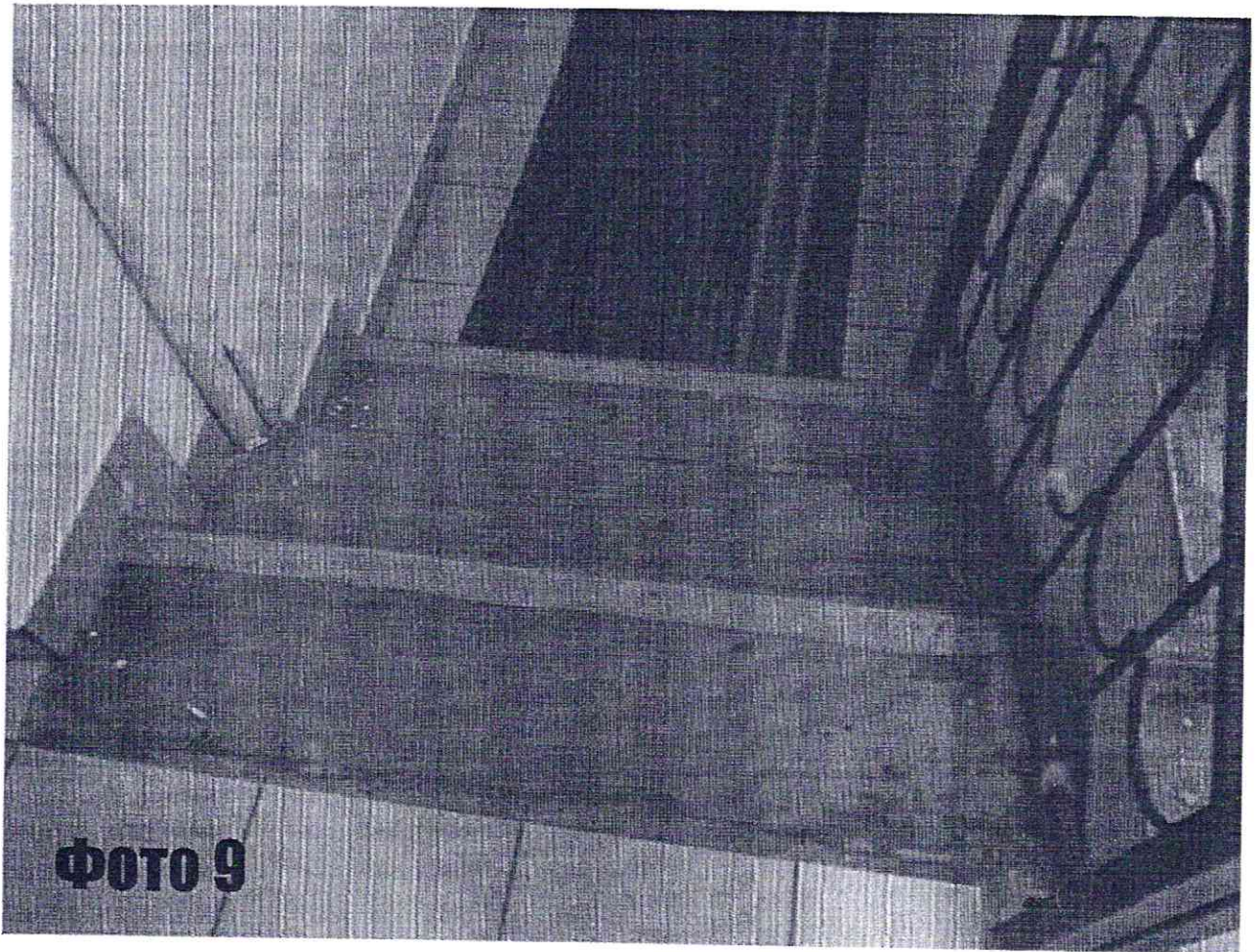


**ФОТО 7**



**ФОТО 8**





**ΦΟΤΟ 9**



**ΦΟΤΟ 10**



МУНИЦИПАЛЬНОЕ БЮДЖЕТНОЕ УЧРЕЖДЕНИЕ  
"КОМПЛЕКСНЫЙ ЦЕНТР  
СОЦИАЛЬНОГО  
ОБСЛУЖИВАНИЯ НАСЕЛЕНИЯ"  
ГОРОДА ТРОИЦКА

ПОНЕДЕЛЬНИК, ВТОРНИК, СРЕДА, ЧЕТВЕРГ

8.30 - 17.30

ПЯТНИЦА: 8.30 - 16.15

ПЕРЕРЫВ: 12.00 - 12.45

СУББОТА, ВОСКРЕСЕНЬЕ : ВЫХОДНЫЕ ДНИ



Муниципальное бюджетное учреждение  
"Комплексный центр социального  
обслуживания населения" города  
Троицка. Адрес: г. Троицк,  
ул. Советская, д. 10. Контактный  
центр: 343-21-11. Сайт: www.kccn-troitsk.ru

**фото 11**